

PICTURES AT AN EXHIBITION

realisiert von Marietta und Peter Graber, Bern

Gruppenausstellung in der GALERIE „LA SUZE“

Der einladende Kunstraum an der **Spitalstrasse 12**
in **2502 Biel** wird uns freundlicherweise von der Firma



zur Verfügung gestellt.

Es werden Werke der nachstehend aufgeführten Kunst-
schaffenden ausgestellt:

GÜNTER BEIER - CLEMENS ERLBACH - CELSE MARTINEZ - KUNO VOLLET - ANDREAS WALD

Eindrückliche Bilder und erlesene Skulpturen suchen eine/n
Käufer/in.

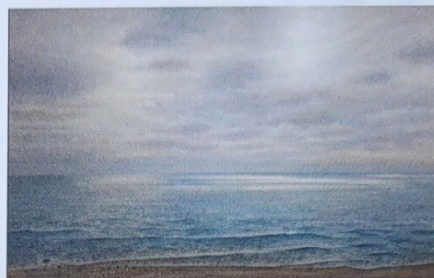
Wir wünschen Ihnen in dem sehr stimmungsvollen und inspi-
rierenden Umfeld eine entspannte Zeit. Wir freuen uns auf Sie.

Wann: 12. November 2025 - 28. Februar 2026

Kunstapéro: Donnerstag, 13. November 2025 und
Freitag, 14. November 2025 - jeweils
ab 18.00 - 21.00 Uhr.

Öffnungszeiten: Mittwoch bis Samstag, jeweils ab
12.00 Uhr - 18.30 Uhr oder gerne auch
nach telefonischer Vereinbarung,
Natel Nr. 078 721 32 63.

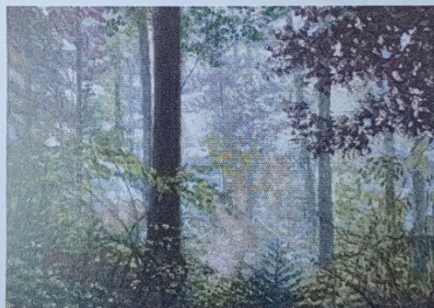
PICTURES AT AN EXHIBITION
GRUPPENAUSSTELLUNG IN DER GALERIE „LA SUZE“,
EXPOSITION COLLECTIVE A LA GALERIE „LA SUZE“,
SPITALSTRASSE 12, 2502 BIEL/BIENNE



CLEMENS ERLBACH,
SEEBLICK II, ACRYL
AUF LEINWAND,
80X120 CM



GÜNTER BEIER,
TICTAC 5, ÖL
AUF LEINWAND,
50X70 CM



CELSE MARTINEZ,
STERNWALD, ÖL
AUF LEINWAND,
30X40 CM



ANDREAS WALD,
VERZWEIGUNGEN, ACRYL
AUF LEINWAND,
30X40 CM



KUNO VOLLET, STEINE, ACRYL AUF LEINWAND,
50X100 CM